



NAVIGO Visserijmuseum

Vrijheidstraat 6
8670 Koksijde

Tel: 0032 58 51 24 68
info@navigomuseum.be
<https://www.navigomuseum.be/nl>



In het NAVIGO-museum maak je kennis met de rijke museumcollectie van de Vlaamse zee- en kustvisserij. Het Nationaal Visserijmuseum te Oostduinkerke maakt deel uit van de voornaamste musea in Koksijde.

Het museum is goed bereikbaar. De toegang is voldoende breed en gebeurt automatisch, de inkomhal is ruim. Aan de balie is een verlaagd en onderrijdbaar gedeelte voorzien. Alle zalen zijn vlot bereikbaar. Er is overal voldoende circulatieruimte en doorgangsbreedte. De zalen op de verdieping kunnen bereikt worden met trappen en liften. In het sanitair blok bij het onthaal is een ruim aangepast toilet aanwezig.

Datum screening: 27-09-2024. Uitgevoerd door: Inter, vestiging Brugge. In opdracht van: Toerisme Vlaanderen.

Informatie



Score:

Het museum beheert een bijzondere collectie maritiem erfgoed voor jong en oud. Er is een speciaal aanbod voor kinderen.

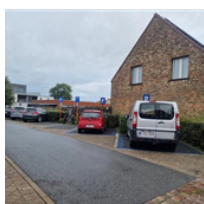
Bewegwijzering en signalisatie



Score:

Zowel binnen als buiten is er duidelijke bewegwijzering en signalisatie.

Parkeergelegenheid



Score:

Het museum beschikt niet over een eigen parkeerterrein. Er is parkeergelegenheid in de Vrijheidstraat op 50 m van de inkom.

Toegangspaden



Score: 👉

Er is een drempelloos voetgangers pad naar het gebouw.

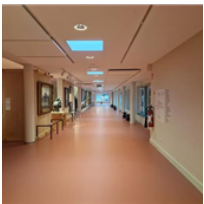
Inkom



Score: 👍

De automatische deuren hebben voldoende doorgangsbreedte, zijn drempelloos en hebben voldoende circulatieruimte voor en achter. De balie is voorzien van verlaagd en onderrijdbaar deel.

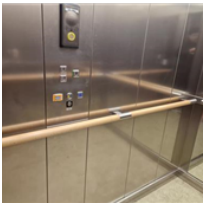
Horizontale circulatie



Score: 👍

De gangen en doorgangen doorheen het museum zijn voldoende breed.

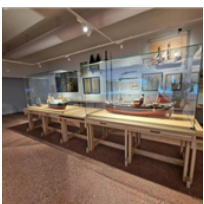
Verticale circulatie



Score: 👉

De zalen op de verdiepingen zijn te bereiken met trappen en liften. Beide liften zijn bruikbaar voor een rolstoelgebruiker.

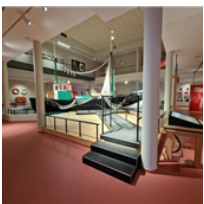
Expositieruimte gelijkvloers



Score: 👍

Er is op het gelijkvloers overal voldoende doorgangsbreedte en circulatieruimte.

Expositieruimte +1 en aquarium -1



Score: 👍

De expositieruimte op bovenverdieping en het aquarium op -1 zijn vlot bereikbaar met trap en lift. Er is overal voldoende doorgangsbreedte en circulatieruimte.

Tijdelijke expositieruimte +1



Score: 👍

De expositieruimte is met trap en lift bereikbaar vanaf het onthaal. De expositieruimte voor tijdelijke tentoonstellingen kan naar wens ingedeeld worden.

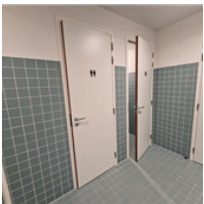
Vissershuis



Score: 🛑

Het vissershuis is moeilijk toegankelijk. Het buitenpad naar het vissershuis is vlak en voldoende breed. De deuren van de woning zijn smal en er is weinig circulatieruimte.

Sanitair - Toiletten



Score: 👉

Het aangepast toilet bij onthaal beschikt over voldoende circulatieruimte, er zijn 2 steunbeugels en een onderrijdbare wastafel met automatische kraan.

Het aangepast toilet in museum gedeelte is een ruim, maar aan de deur is er beperkte opstelruimte. Door de positionering van de wastafel voor het toilet is de ruimte beperkt. Ook de beperkte diepte naast het toilet is hinderlijk.

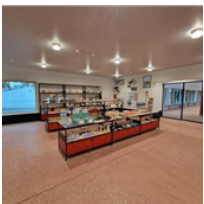
Estaminet De Peerdevisscher



Score: ⓘ

De Peerdevisscher is de museumherberg van het NAVIGO Visserijmuseum. De herberg is niet rolstoeltoegankelijk. Een rolstoelgebruiker kan iets op het terras consumeren en gebruik maken van het publiek sanitair naast de herberg.

Shop



Score: 👍

De shop bij het onthaal heeft voldoende circulatieruimte en doorgangsbreedte. Betalen doen we aan de onderrijdbare balie van het onthaal.